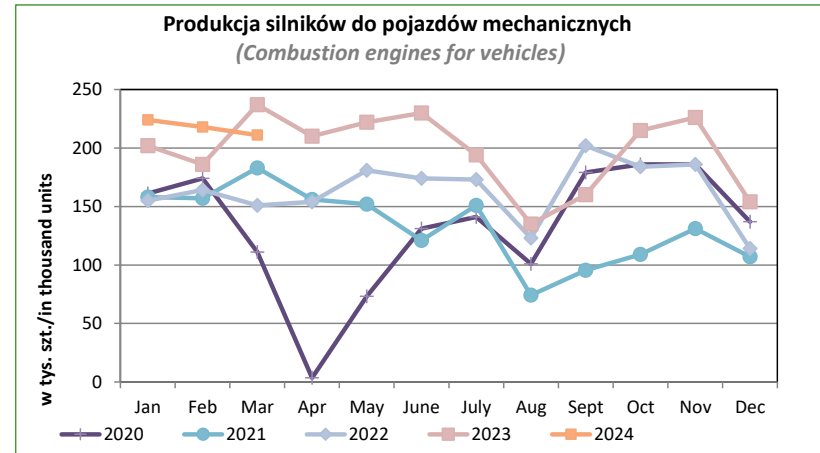
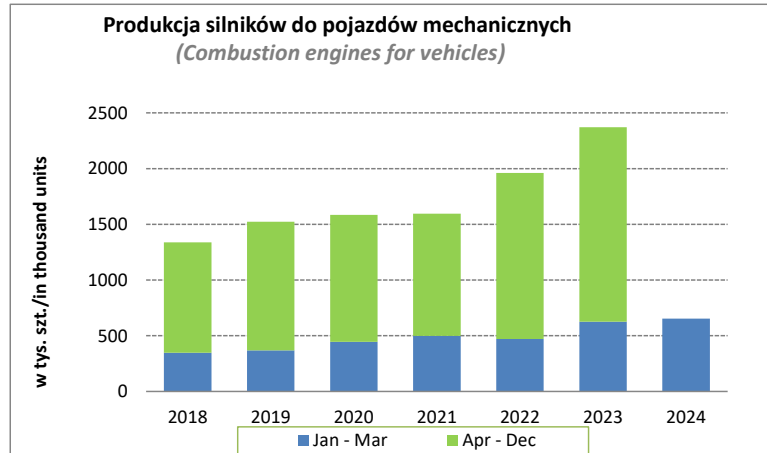


Produkcja silników do pojazdów mechanicznych (GUS)*
*(Combustion engines for vehicles) (CSO)***

w tys. szt./thous units

		Jan	Feb	Mar	Apr	May	June	July	Aug	Sept	Oct	Nov	Dec	Total
Produkcja/Production	2018	108	116	123	125	113	131	95,8	84,6	116	109	120	97	1338
	2019	101	124	143	143	148	127	109	85,6	142	157	137	106	1523
	2020	161	174	111	3,5	73,2	131	141	101	179	186	186	137	1584
	2021	158	157	183	156	152	121	151	74,2	95,5	109	131	107	1595
	2022	155	164	151	154	181	174	173	123	202	184	186	114	1961
	2023	202	186	237	210	222	230	194	135	160	215	226	154	2371
	2024	224	218	211										653
Zmiana/Change	r/r 24/23	10,9%	17,2%	-11,0%	-100,0%	-100,0%	-100,0%	-100,0%	-100,0%	-100,0%	-100,0%	-100,0%	-100,0%	
	YTD		13,9%	4,5%										
	r/r 23/22	30,3%	13,4%	57,0%	36,4%	22,7%	32,2%	12,1%	9,8%	-20,8%	16,8%	21,5%	35,1%	
	YTD		21,6%	33,0%	33,8%	31,3%	31,5%	28,6%	26,7%	-20,2%	19,9%	20,0%	20,9%	
	r/r 22/21	-1,9%	4,5%	-17,5%	-1,3%	19,1%	43,8%	14,6%	65,8%	111,5%	68,8%	42,0%	6,5%	
	YTD		1,3%	-5,6%	-4,6%	-0,1%	5,6%	6,9%	10,7%	18,4%	22,4%	24,2%	23,0%	
	r/r 21/20	-1,9%	-9,8%	64,9%	4357,1%	107,7%	-7,6%	7,1%	-26,5%	-46,6%	-41,4%	-29,6%	-21,9%	
	YTD		-6,0%	11,7%	45,5%	54,2%	41,8%	35,6%	28,6%	16,1%	7,6%	2,8%	0,7%	
	r/r 20/19	59,4%	40,3%	-22,4%	-97,6%	-50,5%	3,1%	29,4%	18,0%	26,1%	18,5%	35,8%	29,2%	
	YTD		48,9%	21,2%	-12,0%	-20,7%	-16,8%	-11,2%	-8,7%	-4,3%	-1,5%	2,1%	4,0%	
	r/r 19/18	-6,5%	6,9%	16,3%	14,4%	31,0%	-3,1%	13,8%	1,2%	22,4%	44,0%	14,2%	9,3%	
	YTD		0,4%	6,1%	8,3%	12,6%	9,8%	10,2%	9,4%	10,9%	14,1%	14,1%	13,8%	

*/Główny Urząd Statystyczny **/Central Statistical Office



źródło: PZPM/GUS

*/ O zapłonie iskrowym i samoczynnym (Diesla), z wyłączeniem silników do motocykli i pojazdów szynowych.

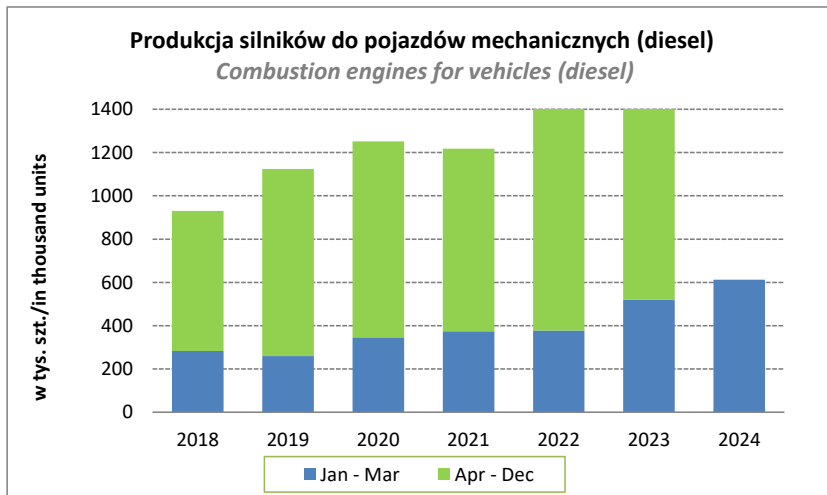
**/With spark-ignition and compression-ignition, excluding engines for motorcycles and rail vehicles.

Produkcja silników do pojazdów mechanicznych o zapłonie samoczynnym (diesla) *GUS*
*(Combustion engines for vehicles) with compression-ignition (CSO)***

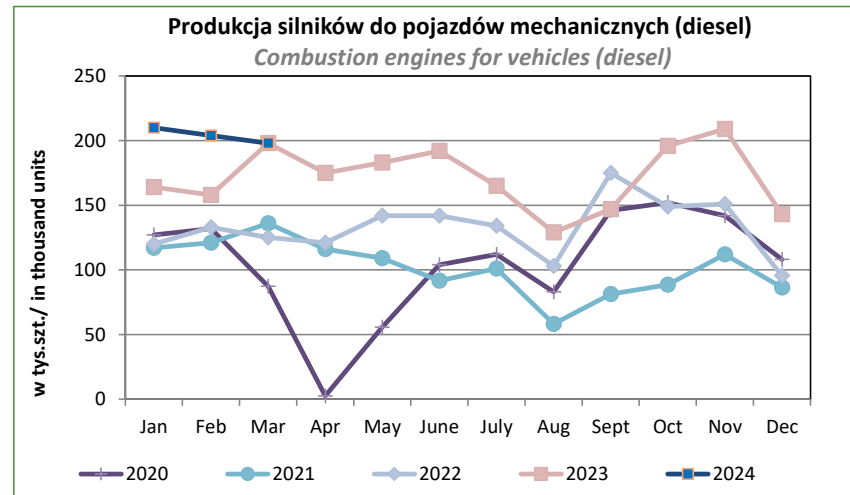
w tys szt./thous units

		Jan	Feb	Mar	Apr	May	June	July	Aug	Sept	Oct	Nov	Dec	Total
Produkcja/Production	2018	88,4	94	101	79,5	77,6	90,8	51,5	60,7	72,3	79,2	81,6	53,7	930
	2019	71,6	84,2	104	104	109	91,5	67,9	68,7	107	123	108	85,2	1124
	2020	127	132	87,4	2,5	55,7	104	112	83,1	146	152	142	108	1252
	2021	117	121	136	116	109	91,6	101	58,2	81,3	88,5	112	86,4	1218
	2022	120	133	125	121	142	142	134	103	175	149	151	95,5	1591
	2023	164	158	198	175	183	192	165	129	147	196	209	143	2059
	2024	210	204	198										612
Zmiana/Change	r/r 24/23	28,0%	29,1%	0,0%	-100,0%	-100,0%	-100,0%	-100,0%	-100,0%	-100,0%	-100,0%	-100,0%	-100,0%	-100,0%
	YTD		28,6%	17,7%										
	r/r 23/22	36,7%	18,8%	58,4%	44,6%	28,9%	35,2%	23,1%	25,2%	-16,0%	31,5%	38,4%	49,7%	
	YTD		27,3%	37,6%	39,3%	37,0%	36,7%	34,7%	33,7%	26,4%	27,0%	28,2%	29,5%	
	r/r 22/21	2,6%	9,9%	-8,1%	4,3%	30,3%	55,0%	32,7%	77,0%	115,3%	68,4%	34,8%	10,5%	
	YTD		6,3%	168,8%	249,1%	527,2%	638,4%	505,1%	433,7%	342,0%	274,9%	228,4%	200,0%	
	r/r 21/20	-7,9%	-8,3%	55,6%	4540,0%	95,7%	-11,9%	-9,8%	-30,0%	-44,3%	-41,8%	-21,1%	-20,0%	
	YTD		-8,1%	8,0%	40,4%	48,0%	35,8%	27,6%	20,8%	9,6%	1,8%	-1,1%	-2,7%	
	r/r 20/19	77,4%	56,8%	-16,0%	-97,6%	-48,9%	13,7%	64,9%	21,0%	36,4%	23,6%	31,5%	26,8%	
	YTD		66,2%	632,5%	976,4%	828,2%	638,4%	505,1%	433,7%	342,0%	274,9%	228,4%	200,0%	
	r/r 19/18	-19,0%	-10,4%	3,0%	30,8%	40,5%	0,8%	31,8%	13,2%	48,0%	55,3%	32,4%	58,7%	
	YTD		-14,6%	984,2%	976,4%	828,2%	638,4%	505,1%	433,7%	342,0%	274,9%	228,4%	200,0%	

*/Główny Urząd Statystyczny **/Central Statistical Office



źródło: PZPM/GUS

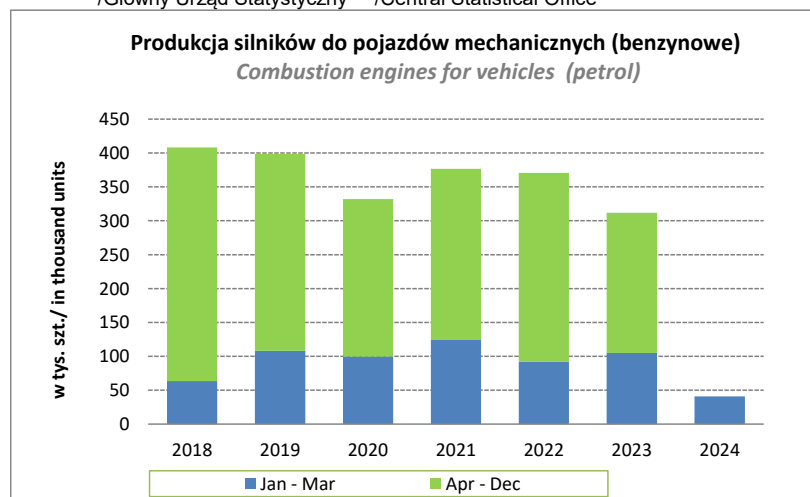


Produkcja silników do pojazdów mechanicznych (benzynowe) (GUS)*
*Combustion engines for vehicles (petrol) (CSO)***

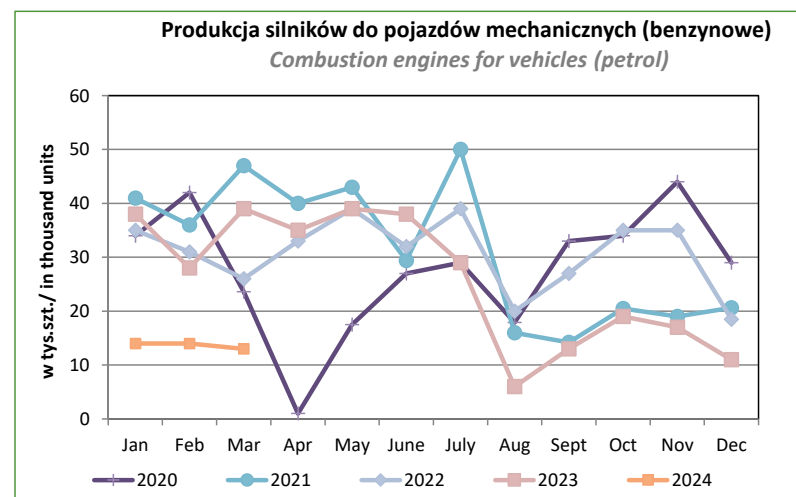
w tys. szt./thous units

		Jan	Feb	Mar	Apr	May	June	July	Aug	Sept	Oct	Nov	Dec	Total
Produkcja/Production	2018	19,6	22	22	45,5	35,4	40,2	44,3	23,9	43,7	29,8	38,4	43,3	408
	2019	29,4	39,8	39	39	39	35,5	41,1	16,9	35	34	29	20,8	399
	2020	34	42	23,6	1	17,5	27	29	17,9	33	34	44	29	332
	2021	41	36	47	40	43	29,4	50	16	14,2	20,5	19	20,6	377
	2022	35	31	26	33	39	32	39	20	27	35	35	18,5	371
	2023	38	28	39	35	39	38	29	6	13	19	17	11	312
	2024	14	14	13										
Zmiana/Change	<i>r/r 24/23</i>	-63,2%	-50,0%	-66,7%	-100,0%	-100,0%	-100,0%	-100,0%	-100,0%	-100,0%	-100,0%	-100,0%	-100,0%	-100,0%
	YTD		-57,6%	-61,0%										
	<i>r/r 23/22</i>	8,6%	-9,7%	50,0%	6,1%	0,0%	18,8%	-25,6%	-70,0%	-51,9%	-45,7%	-51,4%	-40,5%	
	YTD		0,0%	14,1%	12,0%	9,1%	10,7%	4,7%	-1,2%	-6,0%	-10,4%	-14,5%	-15,8%	
	<i>r/r 22/21</i>	-14,6%	-13,9%	-44,7%	-17,5%	-9,3%	8,8%	-22,0%	25,0%	90,1%	70,7%	84,2%	-10,2%	
	YTD		-14,3%	-25,8%	-23,8%	-20,8%	-17,1%	-17,9%	-15,7%	-10,9%	-6,0%	-1,2%	-1,6%	
	<i>r/r 21/20</i>	20,6%	-14,3%	99,2%	3900,0%	145,7%	8,9%	72,4%	-10,6%	-57,0%	-39,7%	-56,8%	-29,0%	
	YTD		1,3%	24,5%	63,0%	75,3%	62,9%	64,5%	57,5%	40,7%	30,2%	17,5%	13,5%	
	<i>r/r 20/19</i>	15,6%	5,5%	-39,5%	-97,4%	-55,1%	-23,9%	-29,4%	5,9%	-5,7%	0,0%	51,7%	39,4%	
	YTD		9,8%	-7,9%	-31,7%	-36,6%	-34,6%	-33,8%	-31,4%	-28,5%	-25,7%	-19,8%	-16,7%	
<i>r/r 19/18</i>	50,0%	80,9%	77,3%	-14,3%	10,2%	-11,7%	-7,2%	-29,3%	-19,9%	14,1%	-24,5%	-52,0%		
YTD		66,3%	1066,2%	1054,6%	883,5%	700,5%	567,1%	504,9%	416,2%	348,5%	283,3%	249,8%		

*/Główny Urząd Statystyczny **/Central Statistical Office



źródło: PZPM/GUS



PZPM_GUS_produkcja silników_2018_2024